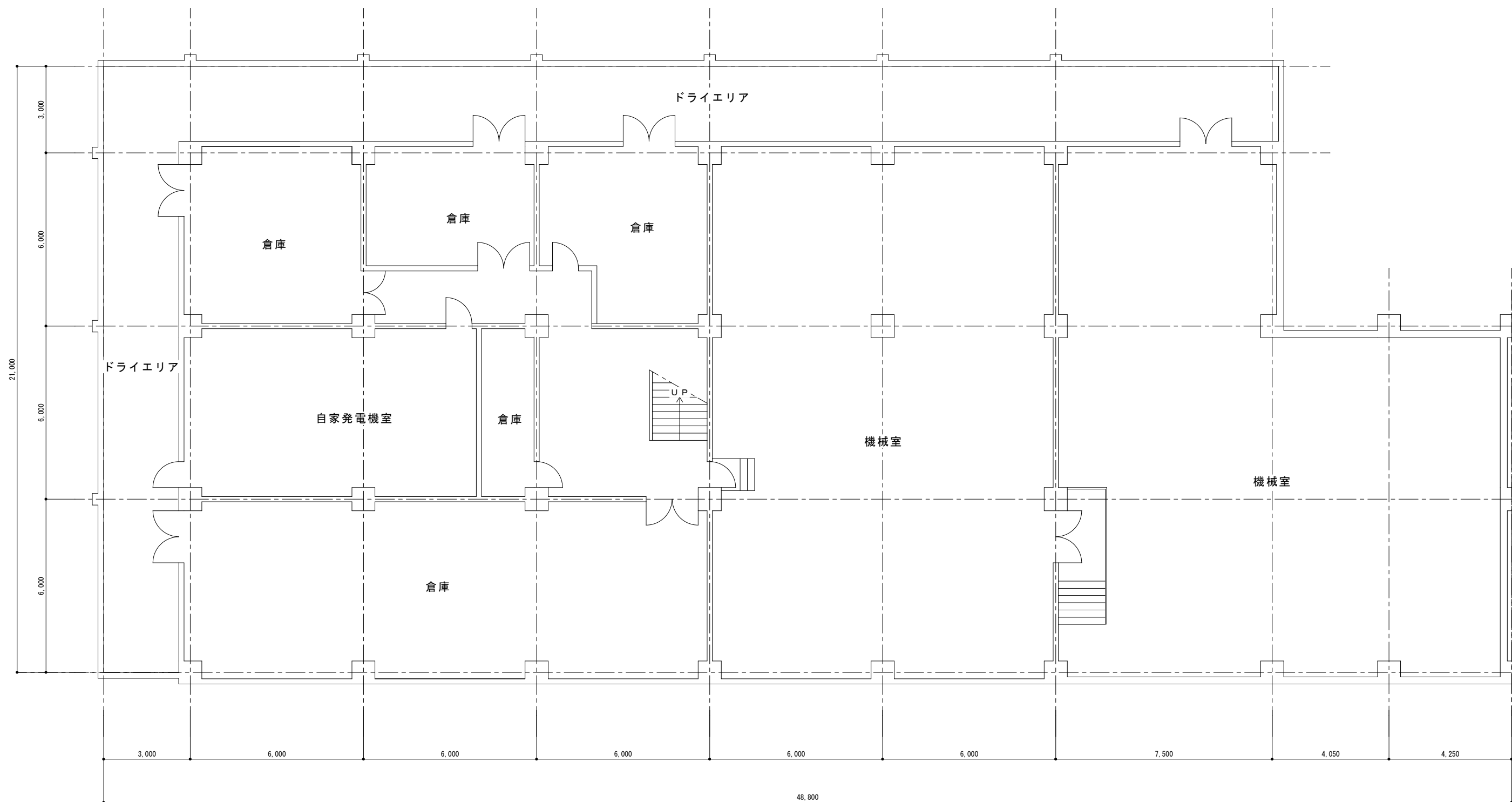
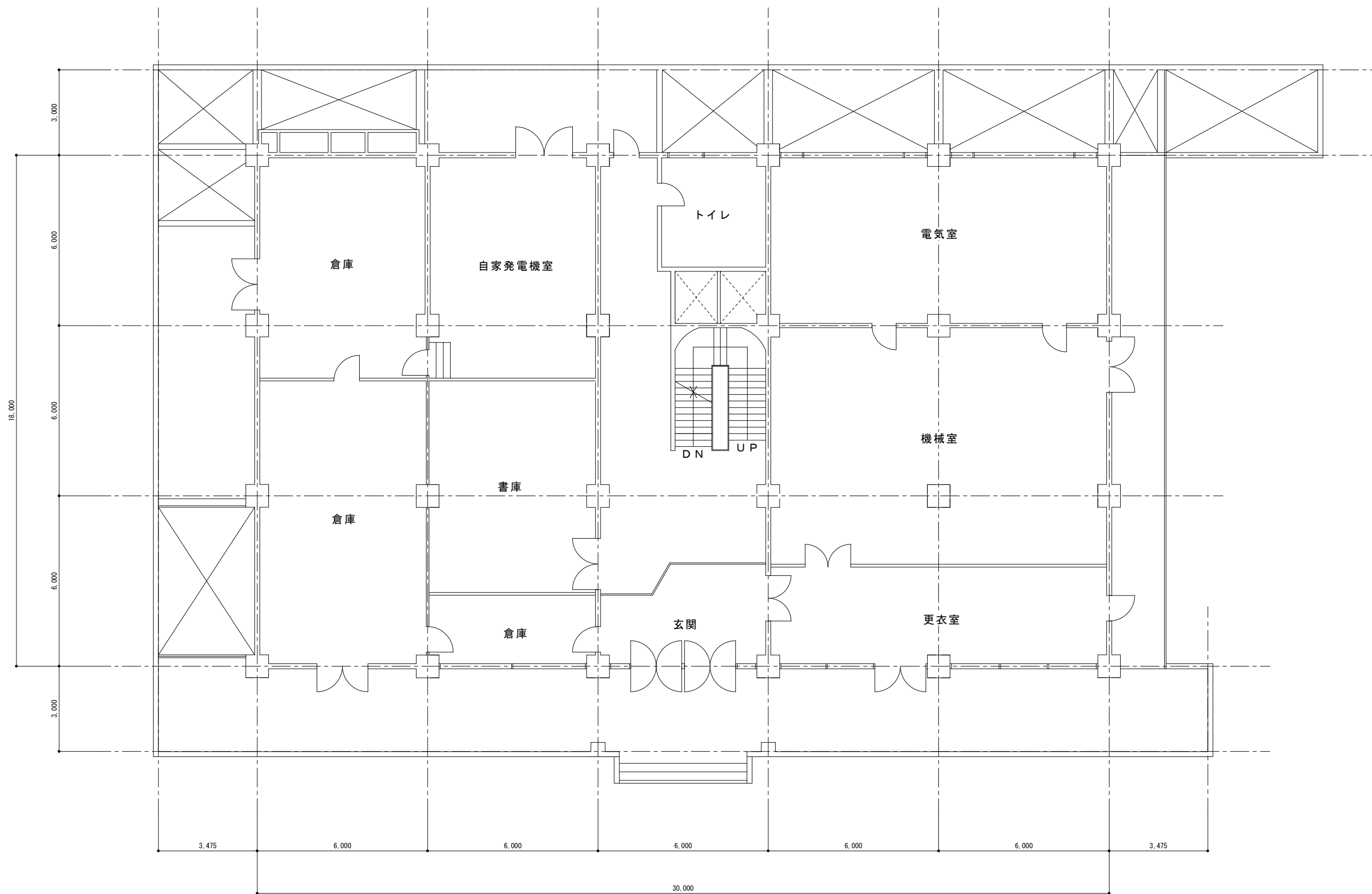


配置図 S=1: 1500

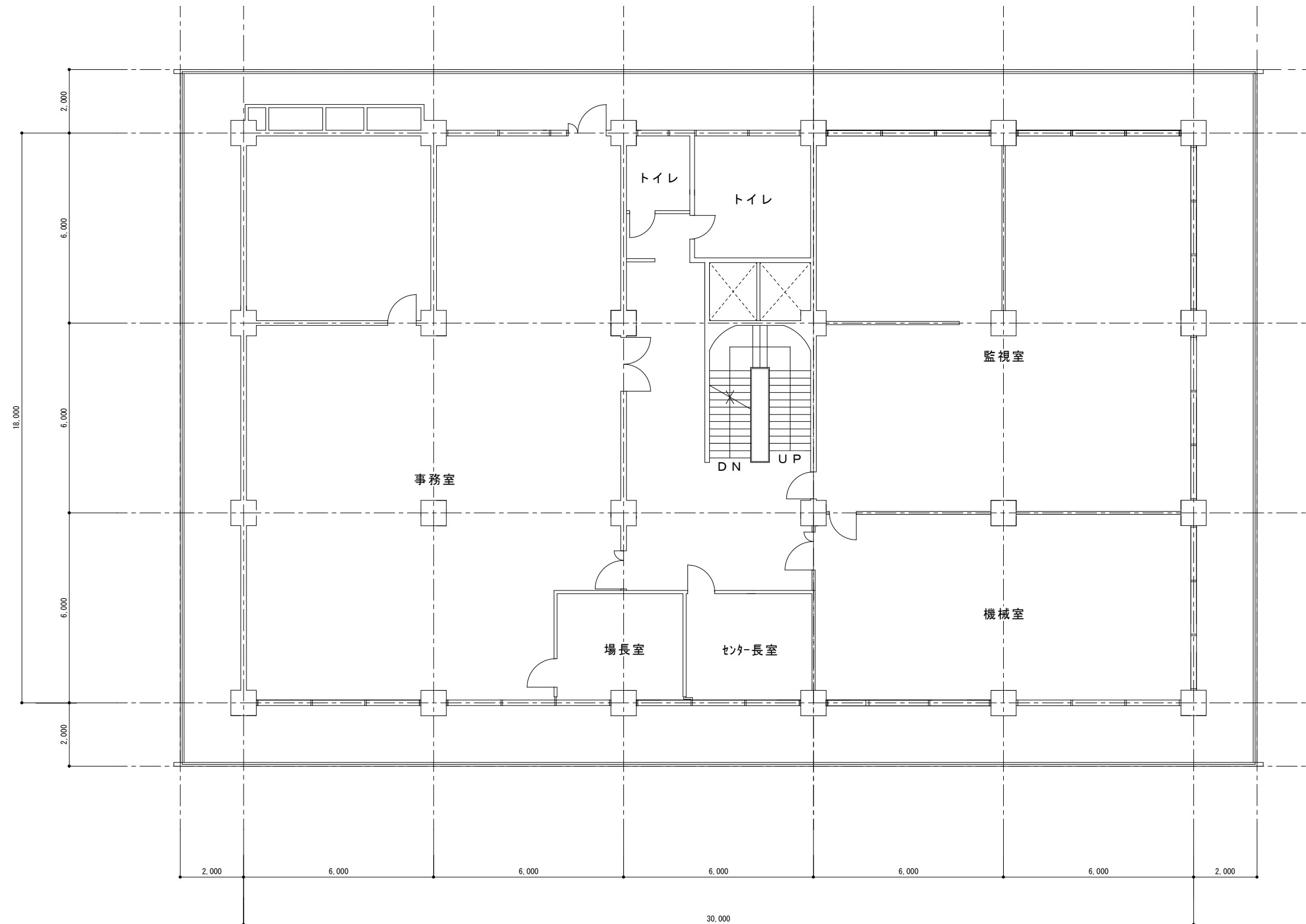
図面種類 縮 尺	桜井浄水場配置図				S=1: 1500	A- 07
			作成	訂正		



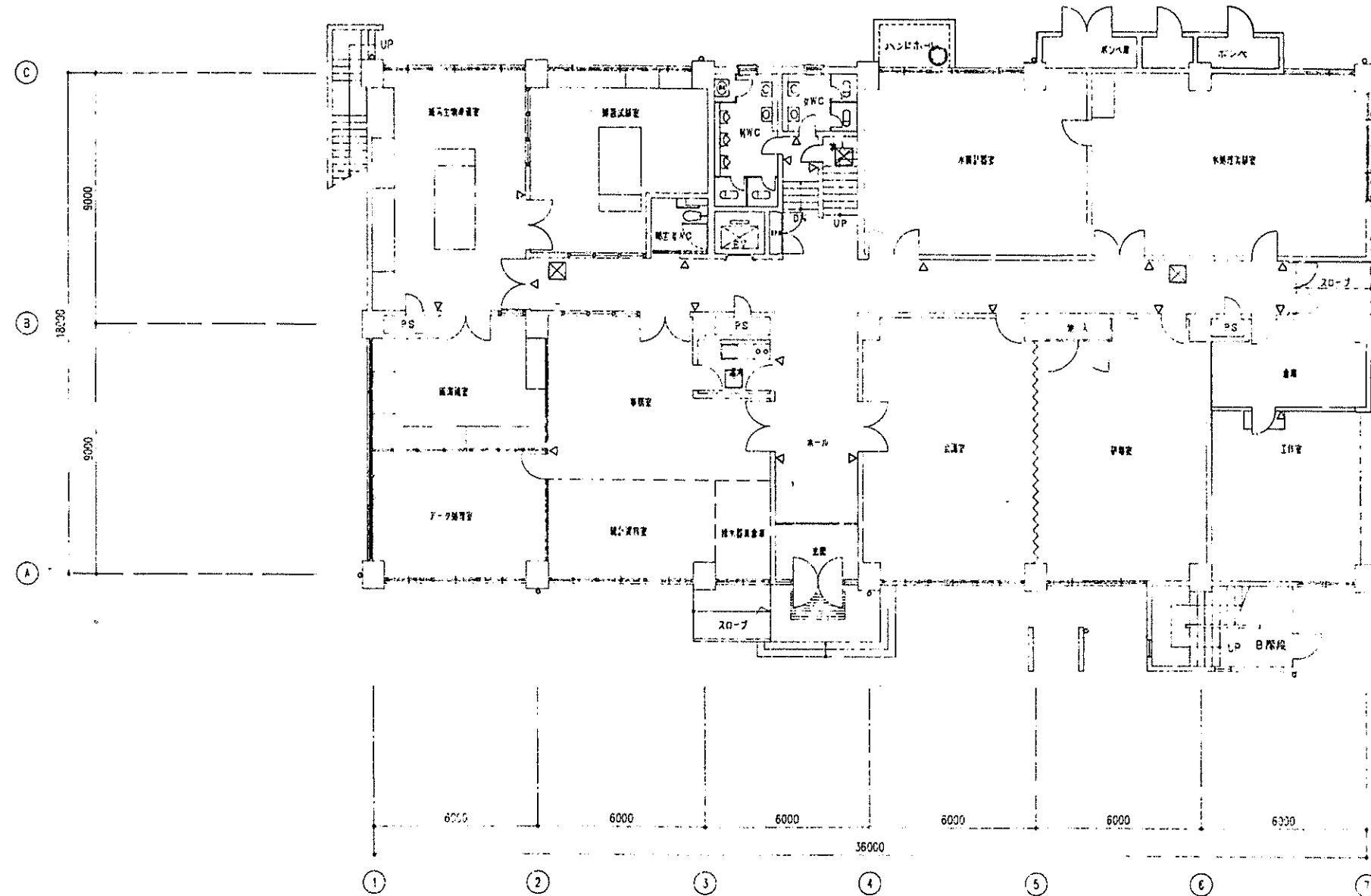
桜井浄水場管理本館 地下 1 階平面図



桜井浄水場管理本館 1階平面図



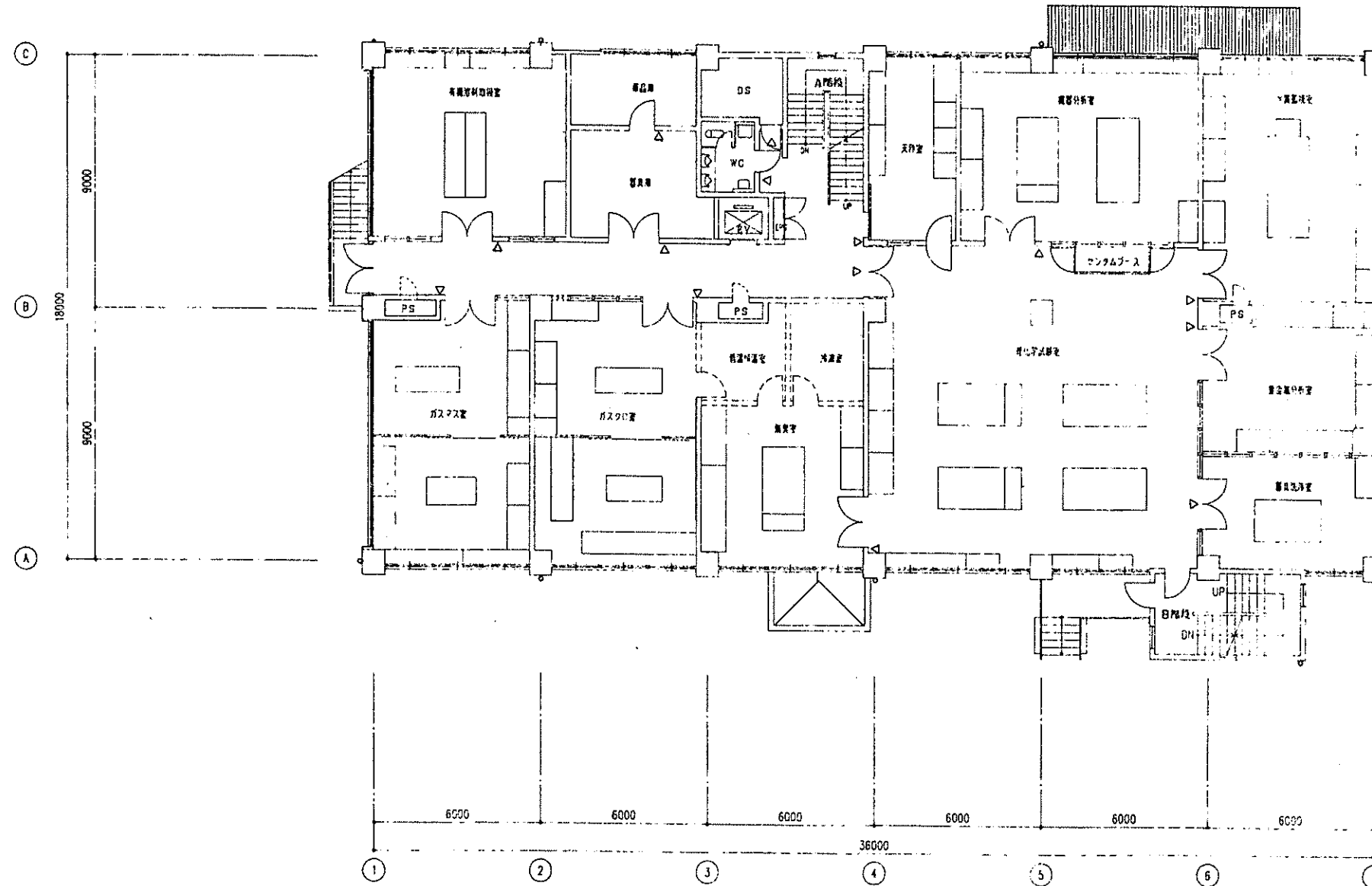
桜井浄水場管理本館 2階平面図



床点検口

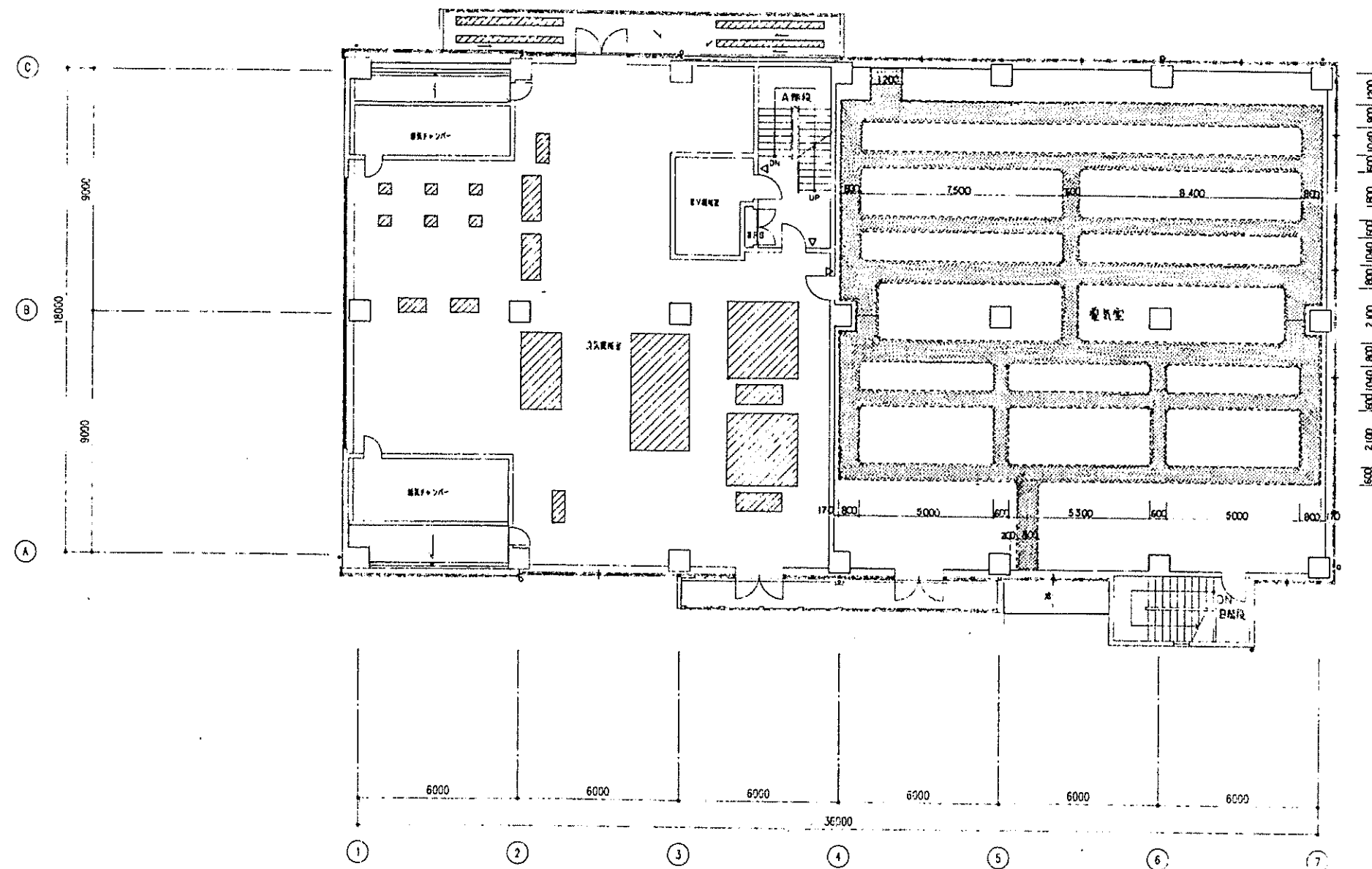
窓名凡 19ヶ所
(777L 25mm 247 60x100)

事業名及び 施設名		第 2 次 拡 張 事 業			
年 度	工事名	桜井浄水場水質試験棟建築工事			
工事場所		奈良県三市市初瀬			
図 名		1階 平面図			
図面番号		A-10	13 尺	1:100	
事業主体		奈良県水道局			
調査員	主計	調査員	係長	調査員	調査員
調査所	主計	調査員	係長	設計	調査員
調査員		調査員		設計	



△ 壘名孔 147 排
(724 孔 ① 5mm 217 60x300)

姓名及 職 位		第 2 次 拡 張 事 業			
年 度	工 事 名	桜井浄水場水質試験棟建築工事			
工事場所		奈良県桜井市初瀬			
図 集		2冊 平面図			
図面番号		A-11	図 尺	1:100	
事業主体		奈 良 県 水 道 局			
圖 長	主 幹	技 術 監 査	保 護 課	調 査	
所 長	工 務 課	保 養 課	以 下		
長		技 術 課	計 画 課		



- ビット (ビット深さ) FL-400 ビット内部型枠用鋼板
 3.15-21-1 (1.1mm厚)
 OP
- 設備基礎
- △ 埋入孔 3ヶ所
 (72mm径 5mm 深さ 600mm)

事業名及び 図名		第 2 次 拡 張 事 業			
年 月	工 事 名	桜井浄水場水質試験棟建築工事			
工事場所		奈良県桜井市初瀬			
図 名		3階 平面図			
図面番号		A-12	縮 尺	1:100	
事業主体		奈良県水道局			
設 計 者	主 計	監 理	保 護	調 査	
監 査	主 計	監 理	保 護	調 査	